



# HR23-BKP-SE-OD2.7 使用说明书

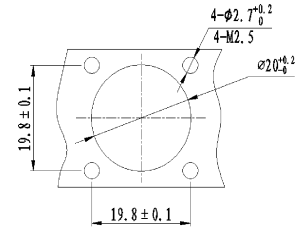
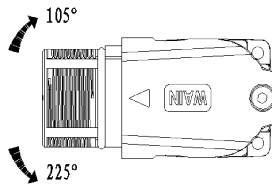
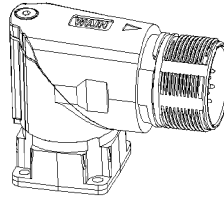
## HR23-BKP-SE-OD2.7 Operating Instruction

--HR23-BKP-SE-OD2.7--

1. 快速简易安装，无须特殊安装工具；
2. 弯角部位为R角，不会刮扯电缆线；
3. 一款外壳，可匹配多种插芯，可选择范围广；
4. M23螺纹锁紧，板前安装，90°出线；
5. 安装固定后，角度可旋转范围达330°；

### --技术参数 Technical Parameters--

材料	锌合金
表面处理	镀镍
密封元件	FPM
工作温度范围	-40℃……+115℃
防护等级	IP67
外径尺寸	26mm



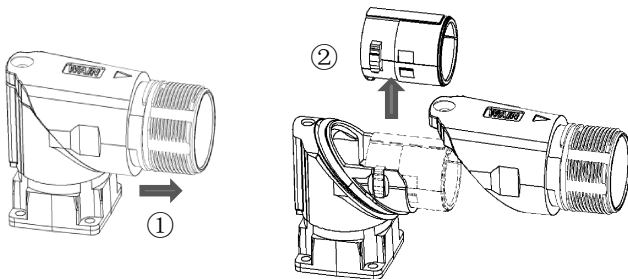
面板开孔尺寸图

## HR23-BKP-SE-OD2.7 安装使用说明

### Assembly instructions of HR23-BKP-SE-OD2.7

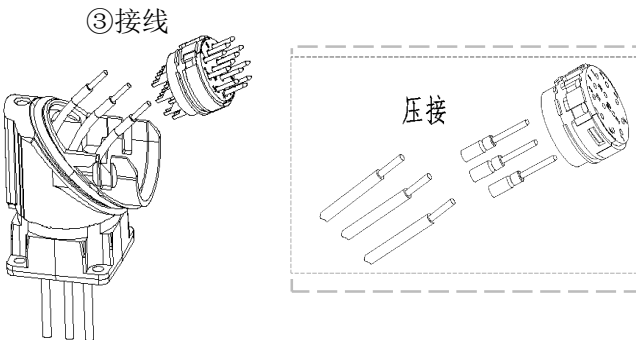
#### --安装步骤 Assembly--

1: 横向拉出上盖，取出内部插芯固定件



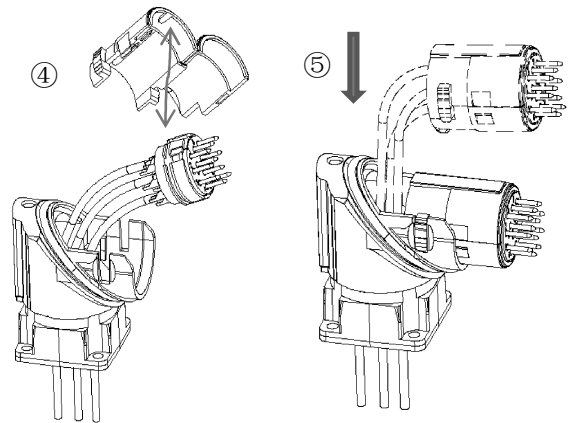
2: 芯子接线

- a. 电缆线穿过固定底座。
- b. 剥除导线绝缘皮、将其焊接在芯子的插针上。

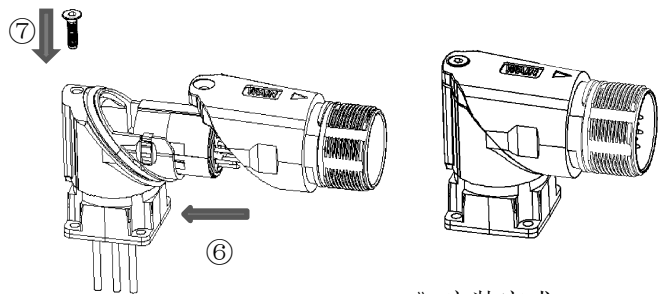


3: 安装插芯固定件

- a. 将翻开的固定件与插芯扣合在一起；注意芯子的定位缺口与固定件的定位凸点对齐。
- b. 将装好芯子的固定件插入底座的插槽。



4: 锁紧上盖，安装完成。



》安装完成