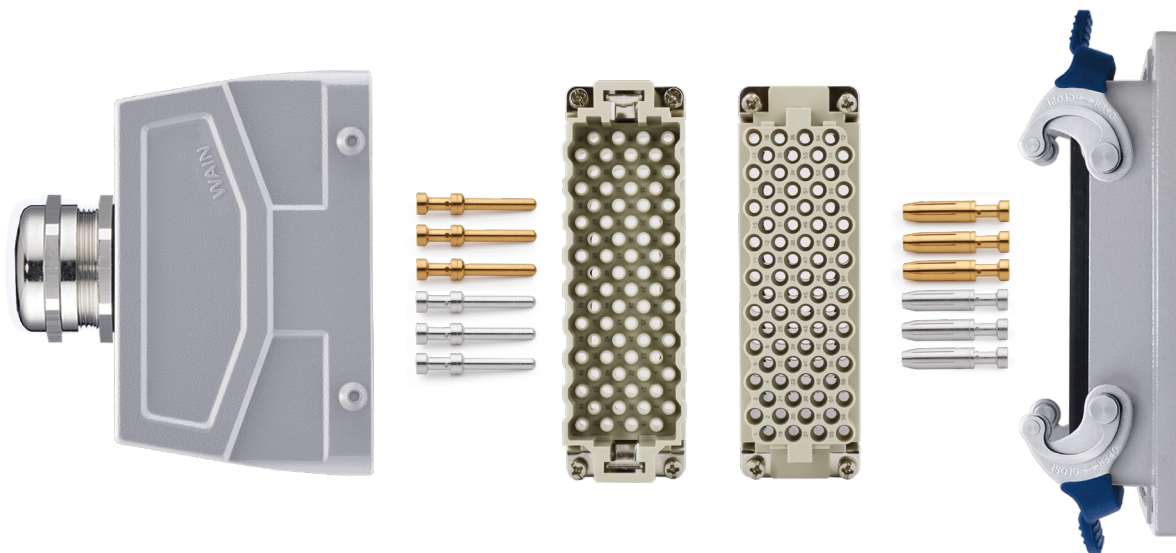
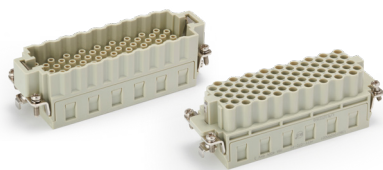


HEEE 系列

超高密度型连接器



HEEE 系列 超高密度型插芯



技术参数

规范 / 认证	
规范	DIN EN 60 664 DIN EN 61 984
认证	
插芯	
接插件针数	32+PE,72+PE
按照 EN 61 984 的电气数据	
- 额定电流	16A
- 额定电压	400V
- 额定脉冲电压	6kV
- 污染程度	3
绝缘电阻	$\geq 10^{10}\Omega$
材料	聚碳酸酯
工作温度范围	-40°C ...+125°C
依据 UL94 的阻燃等级	V0
可拔插次数	≥ 500
插针	
材料	铜合金
表面处理	镀金 镀银
接触电阻	$\leq 1\text{m}\Omega$
冷压连接	
- 导线规格	0.14-4.0mm ²
- AWG	26-12
- 剥线长度	7.5mm
工具	
冷压钳	TL02G(0.5-4mm ²) TL02(0.14-0.37mm ²)
退针器	TL01

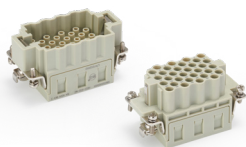
HEEE-032 高密度型插芯

400V 16A 32+ 

插芯

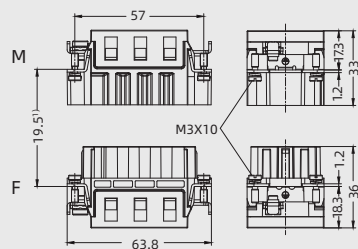
外壳尺寸: 匹配 10B 外壳, 详情请参考第 15-39~15-69 页.

冷压连接 冷压针需要另外订购

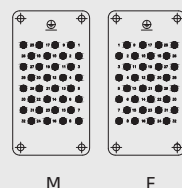


插芯	型号	订货号
公	HEEE-032-MC	136 032 010 0001
母	HEEE-032-FC	136 032 020 0001

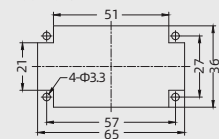
1) 接插体之间最大距离21mm



接插针排序



面板安装开孔图



冷压针

16A 冷压针

接触电阻≤1mΩ
镀银

镀金



更多 16A 冷压针详情请参见第 13-04 页.

工具

冷压钳



退针器



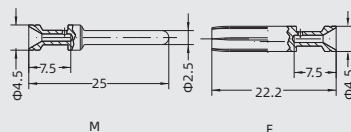
公	订货号	母	订货号
CESM-0.37	101 019 110 0301	CESF-0.37	101 019 120 0301
CESM-0.50	101 019 110 0401	CESF-0.50	101 019 120 0401
CESM-0.75	101 019 110 0601	CESF-0.75	101 019 120 0601
CESM-1.0	101 019 110 0801	CESF-1.0	101 019 120 0801
CESM-1.5	101 019 110 0901	CESF-1.5	101 019 120 0901
CESM-2.5	101 019 110 1001	CESF-2.5	101 019 120 1001
CESM-3.0	101 019 110 1101	CESF-3.0	101 019 120 1101
CESM-4.0	101 019 110 1201	CESF-4.0	101 019 120 1201
CEGM-0.37	101 019 210 0301	CEGF-0.37	101 019 220 0301
CEGM-0.50	101 019 210 0401	CEGF-0.50	101 019 220 0401
CEGM-0.75	101 019 210 0601	CEGF-0.75	101 019 220 0601
CEGM-1.0	101 019 210 0801	CEGF-1.0	101 019 220 0801
CEGM-1.5	101 019 210 0901	CEGF-1.5	101 019 220 0901
CEGM-2.5	101 019 210 1001	CEGF-2.5	101 019 220 1001
CEGM-3.0	101 019 210 1101	CEGF-3.0	101 019 220 1101
CEGM-4.0	101 019 210 1201	CEGF-4.0	101 019 220 1201

压接线径	型号	订货号
0.14-4mm ²	TL02G	198 001 001 0011

压接线径: 0.14-0.37mm² 请选择 TL02 冷压钳

适用类型	型号	订货号
16A 冷压针	TL01	198 001 000 0002

更多工具详情请参见第 32-03~32-06 页



标示	线规	剥线长度
no groove	0.14-0.37 mm ² AWG 26-22	7.5mm
no groove	0.5 mm ² AWG 20	7.5mm
1 groove	0.75 mm ² AWG 18	7.5mm
1 groove	1 mm ² AWG 18	7.5mm
2 grooves	1.5 mm ² AWG 16	7.5mm
3 grooves	2.5 mm ² AWG 14	7.5mm
wide groove	3 mm ² AWG 12	7.5mm
no groove	4 mm ² AWG 12	7.5mm

当线规小于0.75mm²时, 建议使用辅助装针工具TL15.

注意事项: 冷压压接的工具关系到产品的品质稳定性, 请选择我司认证的工具。

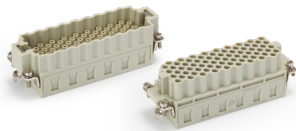
HEEE-072 超高密度型插芯

400V 16A 72+ 

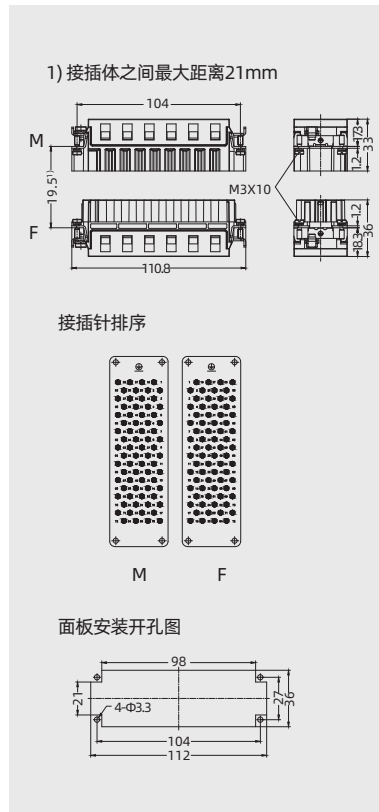

插芯

外壳尺寸: 匹配 24B 外壳, 详情请参考第 15-108~15-150 页.

冷压连接 冷压针需要另外订购



插芯	型号	订货号
公	HEEE-072-MC	136 072 010 0001
母	HEEE-072-FC	136 072 020 0001



冷压针

16A 冷压针

接触电阻 $\leq 1m\Omega$
镀银

镀金



更多 16A 冷压针详情请参见第 13-04 页.

工具

冷压钳



退针器



公	订货号	母	订货号
CESM-0.37	101 019 110 0301	CESF-0.37	101 019 120 0301
CESM-0.50	101 019 110 0401	CESF-0.50	101 019 120 0401
CESM-0.75	101 019 110 0601	CESF-0.75	101 019 120 0601
CESM-1.0	101 019 110 0801	CESF-1.0	101 019 120 0801
CESM-1.5	101 019 110 0901	CESF-1.5	101 019 120 0901
CESM-2.5	101 019 110 1001	CESF-2.5	101 019 120 1001
CESM-3.0	101 019 110 1101	CESF-3.0	101 019 120 1101
CESM-4.0	101 019 110 1201	CESF-4.0	101 019 120 1201

CEGM-0.37	101 019 210 0301	CEGF-0.37	101 019 220 0301
CEGM-0.50	101 019 210 0401	CEGF-0.50	101 019 220 0401
CEGM-0.75	101 019 210 0601	CEGF-0.75	101 019 220 0601
CEGM-1.0	101 019 210 0801	CEGF-1.0	101 019 220 0801
CEGM-1.5	101 019 210 0901	CEGF-1.5	101 019 220 0901
CEGM-2.5	101 019 210 1001	CEGF-2.5	101 019 220 1001
CEGM-3.0	101 019 210 1101	CEGF-3.0	101 019 220 1101
CEGM-4.0	101 019 210 1201	CEGF-4.0	101 019 220 1201

压接线径	型号	订货号
0.14-4mm ²	TL02G	198 001 001 0011

压接线径: 0.14-0.37mm ² 请选择 TL02 冷压钳	适用类型	型号	订货号
16A 冷压针	TL01		198 001 000 0002

更多工具详情请参见第 32-03~32-06 页

注意事项: 冷压压接的工具关系到产品的品质稳定性, 请选择我司认证的工具。

