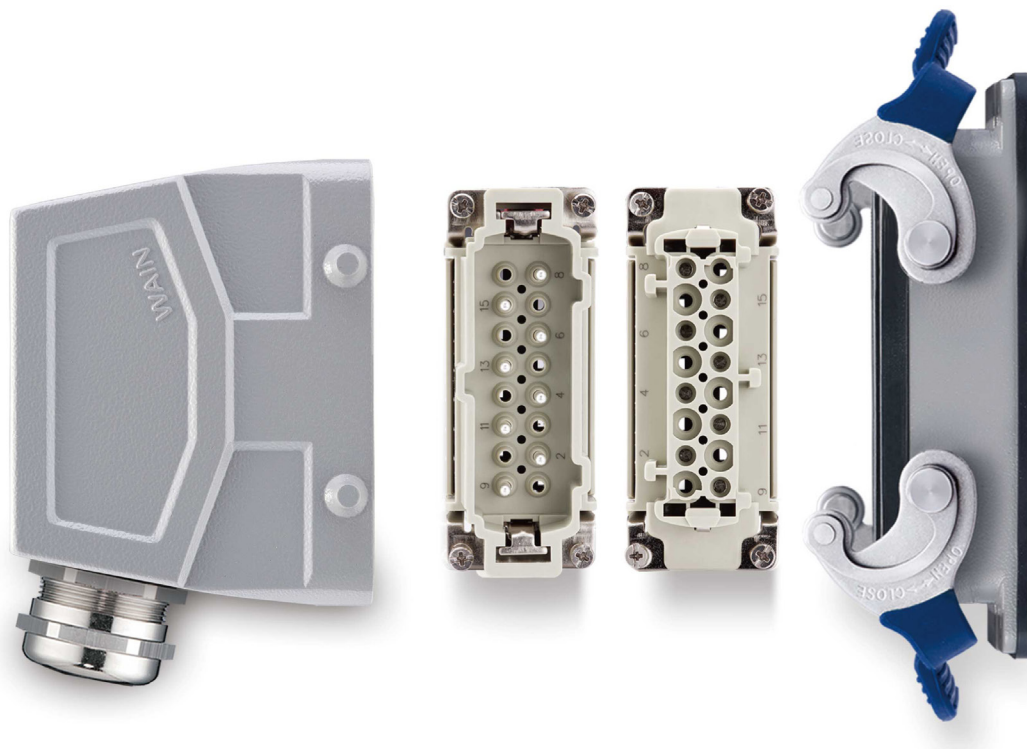


## HVE 系列

高电压型连接器



## HVE 系列 高电压型插芯

## 技术参数

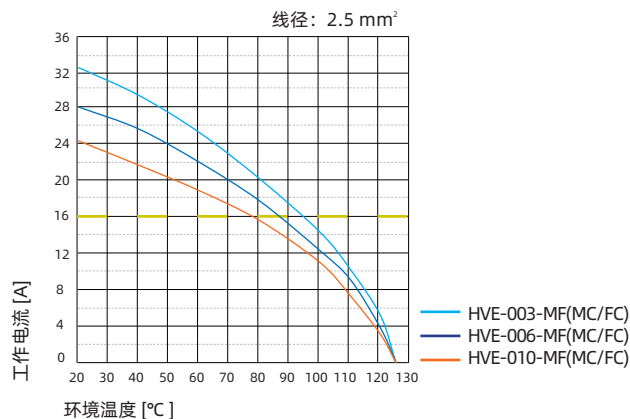
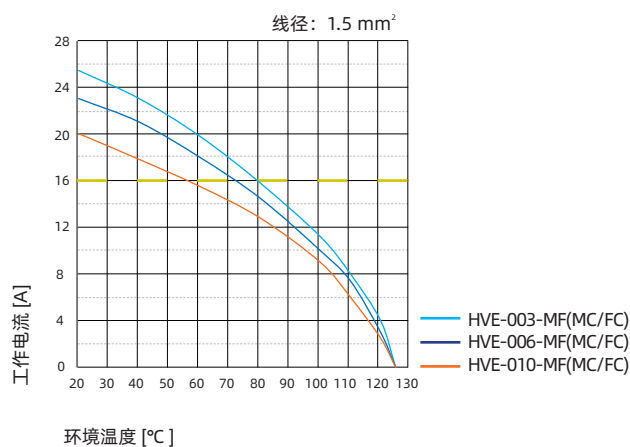
规范 / 认证	
规范	DIN EN 60 664 DIN EN 61 984
认证	
插芯	
接插件针数	3,6,10,12,20+PE
按照 DIN EN 61984 的电气数据	
- 额定电流	16A
- 额定电压	830V
- 额定脉冲电压	8kV
- 污染程度	3
- 污染程度 2 时的参数	16A 1000V 8kV 2
- 或	16A 720/1250V 8kV 2
- 保险加长针	16A 500V 6kV 3
依据 UL/CSA 额定电压	600V
保险延迟针	250V
绝缘电阻	$\geq 10^{10}\Omega$
材料	聚碳酸酯
工作温度范围	-40°C ... +125°C
依据 UL94 的阻燃等级	V0
可拔插次数	$\geq 500$
插针	
材料	铜合金
表面处理	镀银
接触电阻	$\leq 1\text{m}\Omega$
螺钉连接	
- 导线规格	1.0-2.5mm <sup>2</sup>
- AWG	18-14
- 拧紧 / 检测力矩	0.5Nm
- 剥线长度	7.0mm
冷压连接	
- 导线规格	0.14-4.0mm <sup>2</sup>
- AWG	26-12
- 剥线长度	7.5mm

一个完整冷压插芯型所需的插针分配:

型号	总针数	工作针	保险延迟针
HVE-003	5	3	2
HVE-006	8	6	2
HVE-010	12	10	2
HVE-012	16	12	4
HVE-020	24	20	4

## 电流负载能力

电流负载能力所受的限制主要来自包含接插针的接插体可承受的最大温度  
测试和控制过程依据 DIN EN 60512-5





## HVE-006 高电压型插芯

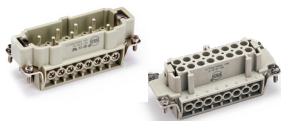
830V 16A 6+2+⊕



## 插芯

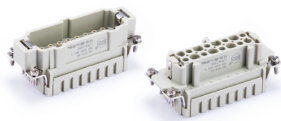
外壳尺寸: 螺丝连接匹配 16B 塑料或 HV16B/WV16B 外壳, 详情请参考第 15-70, 15-96~15-107.1.  
冷压连接匹配 16B 外壳, 详情请参考第 15-70~15-107.1.

## 螺丝连接



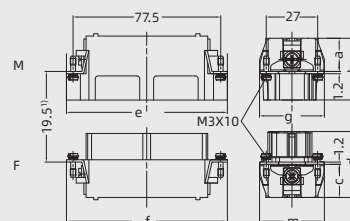
插芯	型号	订货号
公	HVE-006-M	124 006 011 0001
母	HVE-006-F	124 006 021 0001

## 冷压连接 冷压针需另外订购



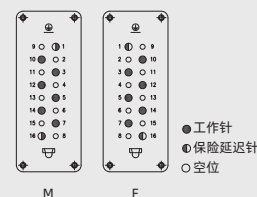
插芯	型号	订货号
公	HVE-006-MC	124 006 010 0001
母	HVE-006-FC	124 006 020 0001

1)接插体之间最大距离21mm

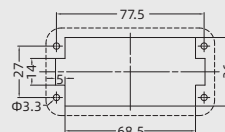


	a	b	e	g	c	d	f	m
M/F	18	32.5	84.5	34	18	34.5	84.5	34
MC/FC	18	33.5	84.5	34	18	35	84.5	34

## 接插针排序



## 面板安装开孔图



## 冷压针

## 16A 冷压针

16A 工作针  
接触电阻 $\leq 1\text{m}\Omega$   
镀银



保险延迟针 2)  
镀银



公	订货号	母	订货号
CESM-0.37	101 019 110 0301	CESF-0.37	101 019 120 0301
CESM-0.50	101 019 110 0401	CESF-0.50	101 019 120 0401
CESM-0.75	101 019 110 0601	CESF-0.75	101 019 120 0601
CESM-1.0	101 019 110 0801	CESF-1.0	101 019 120 0801
CESM-1.5	101 019 110 0901	CESF-1.5	101 019 120 0901
CESM-2.5	101 019 110 1001	CESF-2.5	101 019 120 1001
CESM-3.0	101 019 110 1101	CESF-3.0	101 019 120 1101
CESM-4.0	101 019 110 1201	CESF-4.0	101 019 120 1201

线规 (mm <sup>2</sup> )	型号	订货号
1	CESM-1.0R	101 019 110 0808
1.5	CESM-1.5R	101 019 110 0908
2.5	CESM-2.5R	101 019 110 1008

更多 16A 冷压针详情参见第 13-04 页。

## 工具

## 冷压钳



## 退针器



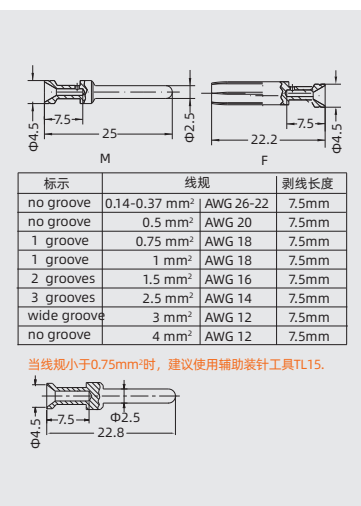
压接线径	型号	订货号
0.14-4mm <sup>2</sup>	TL02G	198 001 001 0011

压接线径: 0.14-0.37mm <sup>2</sup> 请选择 TL02 冷压钳	适用类型	型号	订货号
16A 冷压针	TL01		198 001 000 0002

更多工具详情参见第 32-03~32-06 页

注意事项: 冷压压接的工具关系到产品的品质稳定性, 请选择我司认证的工具。

2) 延迟针较短, 延迟接触, 起保护电路避免电弧。





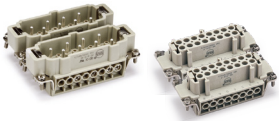
## HVE-012 高电压型插芯

830V 16A 12+4+ 

## 插芯

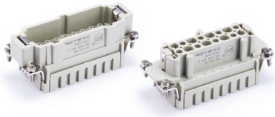
外壳尺寸: 螺丝连接匹配 HV32B/WV32B 外壳, 详情请参考第 15-156~15-159.  
冷压连接匹配 32B 外壳, 详情请参考第 15-151~15-159.

## 螺丝连接



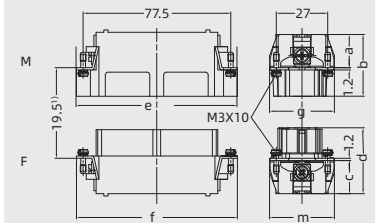
插芯	型号	订货号
公	HVE-006-M	124 006 011 0001
	HVE-006-M(7-12)	124 006 011 0002
母	HVE-006-F	124 006 021 0001
	HVE-006-F(7-12)	124 006 021 0002

## 冷压连接 冷压针需另外订购



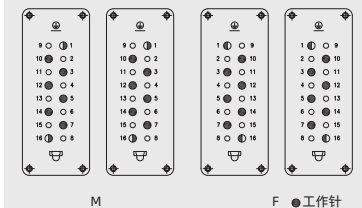
插芯	型号	订货号
公	HVE-006-MC	124 006 010 0001
	HVE-006-MC(7-12)	124 006 010 0002
母	HVE-006-FC	124 006 020 0001
	HVE-006-FC(7-12)	124 006 020 0002

1) 接插体之间最大距离21mm

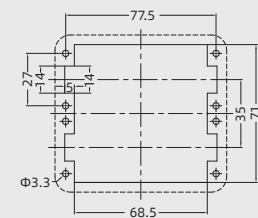


	a	b	e	g	c	d	f	m
M/F	18	32.5	84.5	34	18	34.5	84.5	34
MC/FC	18	33.5	84.5	34	18	35	84.5	34

## 接插针排序



## 面板安装开孔图



## 冷压针

## 16A 冷压针

16A 工作针  
接触电阻 $\leq 1m\Omega$   
镀银保险延迟针 2)  
镀银

公	订货号	母	订货号
CESM-0.37	101 019 110 0301	CESF-0.37	101 019 120 0301
CESM-0.50	101 019 110 0401	CESF-0.50	101 019 120 0401
CESM-0.75	101 019 110 0601	CESF-0.75	101 019 120 0601
CESM-1.0	101 019 110 0801	CESF-1.0	101 019 120 0801
CESM-1.5	101 019 110 0901	CESF-1.5	101 019 120 0901
CESM-2.5	101 019 110 1001	CESF-2.5	101 019 120 1001
CESM-3.0	101 019 110 1101	CESF-3.0	101 019 120 1101
CESM-4.0	101 019 110 1201	CESF-4.0	101 019 120 1201

线规 (mm <sup>2</sup> )	型号	订货号
1	CESM-1.0R	101 019 110 0808
1.5	CESM-1.5R	101 019 110 0908
2.5	CESM-2.5R	101 019 110 1008

更多 16A 冷压针详情请参见第 13-04 页。

## 工具

## 冷压钳



## 退针器



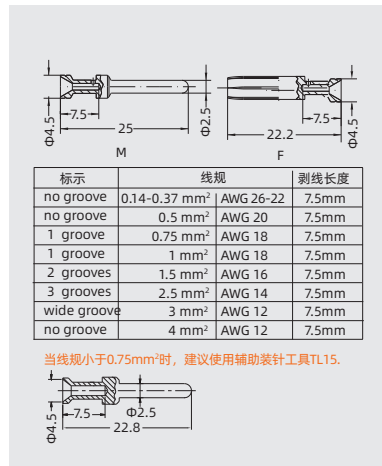
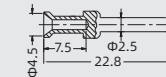
压接线径	型号	订货号
0.14-4mm <sup>2</sup>	TL02G	198 001 001 0011

压接线径: 0.14-0.37mm <sup>2</sup> 请选择 TL02 冷压钳	适用类型	型号	订货号
16A 冷压针	TL01		198 001 000 0002

更多工具详情请参见第 32-03~32-06 页

注意事项: 冷压压接的工具关系到产品的品质稳定性, 请选择我司认证的工具。

2) 延迟针较短, 延迟接触, 起保护电路避免电弧。

当线规小于0.75mm<sup>2</sup>时, 建议使用辅助装针工具TL15.

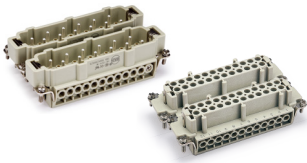
## HVE-020 高电压型插芯

830V 16A 20+4+ (⊕)



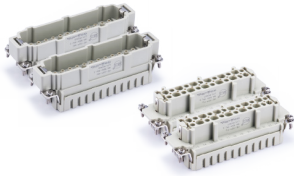
## 插芯

## 螺丝连接



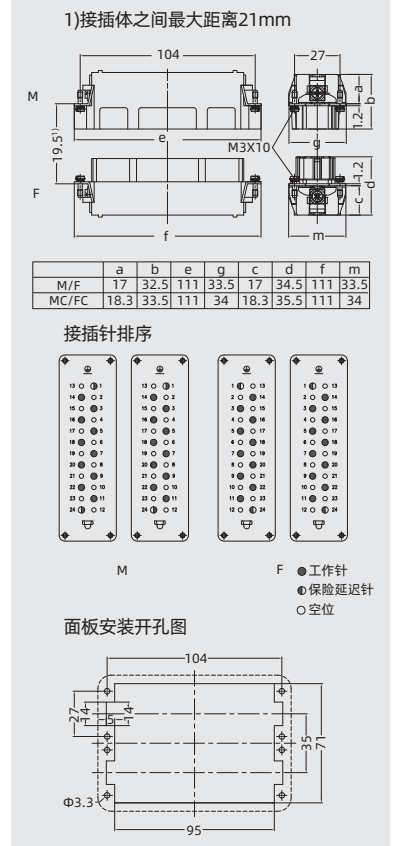
插芯	型号	订货号
公	HVE-010-M	124 010 011 0001
	HVE-010-M(11-20)	124 010 011 0002
母	HVE-010-F	124 010 021 0001
	HVE-010-F(11-20)	124 010 021 0002

## 冷压连接 冷压针需另外订购



插芯	型号	订货号
公	HVE-010-MC	124 010 010 0001
	HVE-010-MC(11-20)	124 010 010 0002
母	HVE-010-FC	124 010 020 0001
	HVE-010-FC(11-20)	124 010 020 0002

外壳尺寸: 螺丝连接匹配 HV48B/WV48B 外壳, 详情请参考第 15-162.  
冷压连接匹配 48B 外壳, 详情请参考第 15-160~15-162.



## 冷压针

## 16A 冷压针

16A工作针  
接触电阻 $\leq 1\text{m}\Omega$   
镀银



保险延迟针 2)  
镀银



公	订货号	母	订货号
CESM-0.37	101 019 110 0301	CESF-0.37	101 019 120 0301
CESM-0.50	101 019 110 0401	CESF-0.50	101 019 120 0401
CESM-0.75	101 019 110 0601	CESF-0.75	101 019 120 0601
CESM-1.0	101 019 110 0801	CESF-1.0	101 019 120 0801
CESM-1.5	101 019 110 0901	CESF-1.5	101 019 120 0901
CESM-2.5	101 019 110 1001	CESF-2.5	101 019 120 1001
CESM-3.0	101 019 110 1101	CESF-3.0	101 019 120 1101
CESM-4.0	101 019 110 1201	CESF-4.0	101 019 120 1201

线规 (mm <sup>2</sup> )	型号	订货号
1	CESM-1.0R	101 019 110 0808
1.5	CESM-1.5R	101 019 110 0908
2.5	CESM-2.5R	101 019 110 1008

更多 16A 冷压针详情请参见第 13-04 页。

## 工具

## 冷压钳



## 退针器



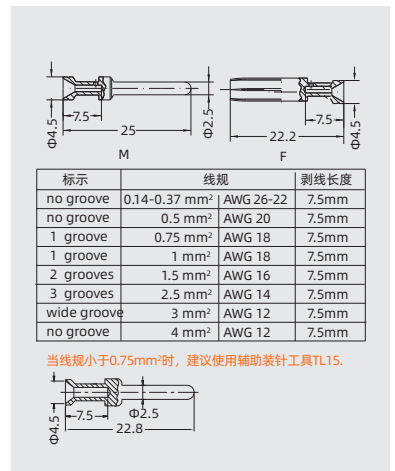
压接线径	型号	订货号
0.14-4mm <sup>2</sup>	TL02G	198 001 001 0011

压接线径: 0.14-0.37mm <sup>2</sup> 请选择 TL02 冷压钳	适用类型	型号	订货号
16A 冷压针	TL01		198 001 000 0002

更多工具详情请参见第 32-03~32-06 页


注意事项: 冷压压接的工具关系到产品的品质稳定性, 请选择我司认证的工具。

2) 延迟针较短, 延迟接触, 起保护电路避免电弧。



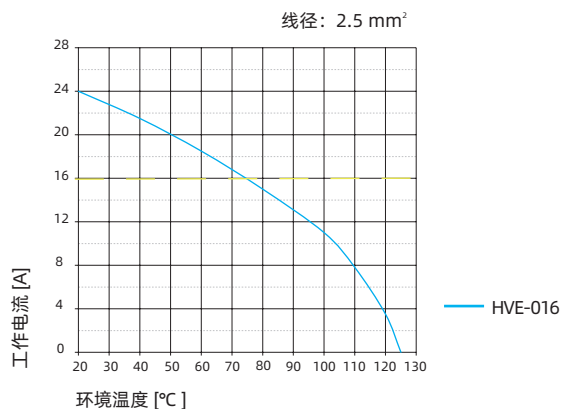
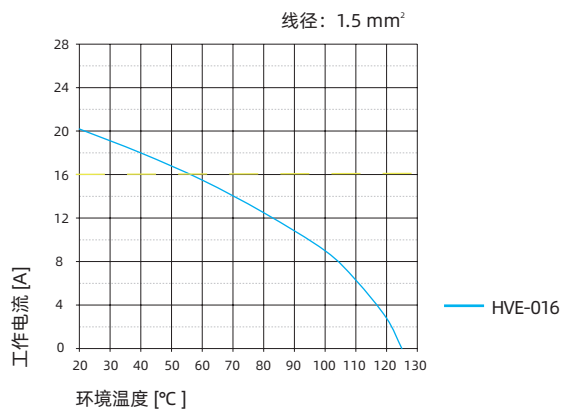
## HVE-016 高电压型插芯

## 技术参数

规范 / 认证	
规范	DIN EN 60 664 DIN EN 61 984
认证	
插芯	
接插件针数	16,32+PE(+ 两根针用于高压保险)
按照 DIN EN 61984 的电气数据	
- 额定电流	16A
- 额定电压	400V/690V
- 额定脉冲电压	6kV
- 污染程度	3
- 或	16A 500V 6kV 3
依据 UL/CSA 额定电压	600V
保险延迟针	250V
绝缘电阻	$\geq 10^{10}\Omega$
材料	聚碳酸酯
工作温度范围	-40°C ...+125°C
依据 UL94 的阻燃等级	V0
可拔插次数	$\geq 500$
插针	
材料	铜合金
表面处理	镀银
接触电阻	$\leq 1\text{m}\Omega$
螺钉连接	
- 导线规格	2.5mm <sup>2</sup>
- AWG	14
- 拧紧 / 检测力矩	0.5Nm

## 电流负载能力

电流负载能力所受的限制主要来自包含接插针的接插体可承受的最大温度  
测试和控制过程依据 DIN EN 60512-5





## HVE-016 高电压型插芯

400V/690V 16A 16+2+

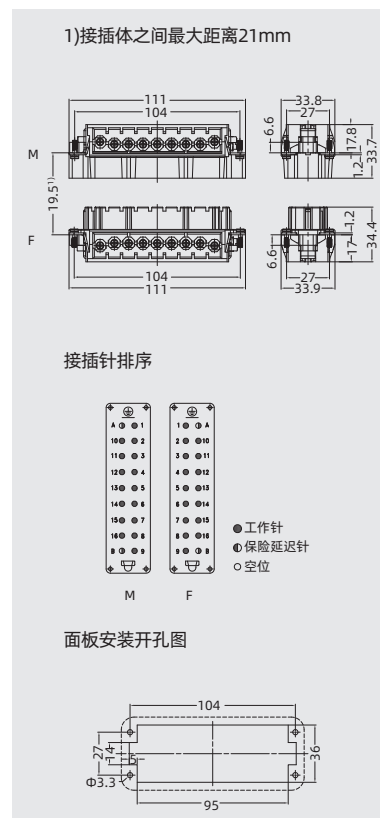
外壳尺寸: 螺丝连接匹配 24B 塑料或 HV24B/WV24B 外壳, 详情请参考第 15-108,15-136~15-150.

## 插芯

螺丝连接



插芯	型号	订货号
公	HVE-016-M	124 016 011 0001
母	HVE-016-F	124 016 021 0001



HVE-032 高电压型插芯

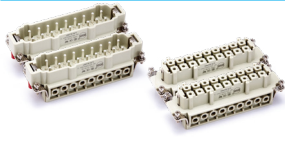
400V/690V 16A 32+4+ 



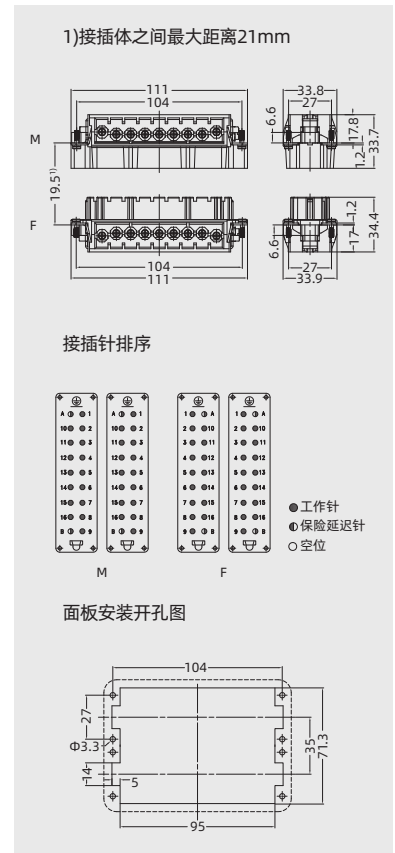
插芯

外壳尺寸: 螺丝连接匹配 HV48B/WV48B 外壳, 详情请参考第 15-162.

螺丝连接

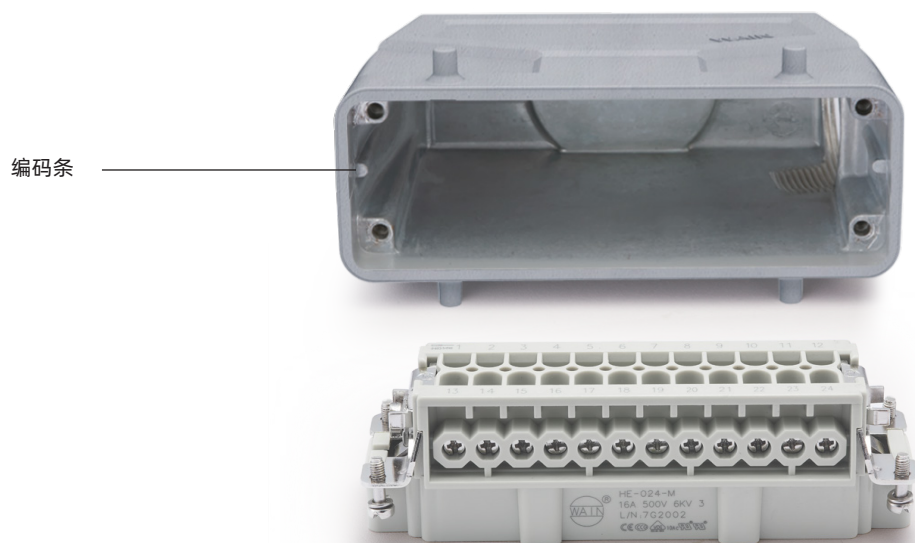


插芯	型号	订货号
公	HVE-016-M	124 006 011 0001
	HVE-016-M(17-32)	124 006 011 0002
母	HVE-016-F	124 006 021 0001
	HVE-016-F(17-32)	124 006 021 0002



## HVE 系列的适用外壳与标准外壳的差别

## B 型标准上壳 / 下壳



## 特殊 HVE 上壳 / 下壳

适用于 HVE 螺钉型插芯，上下壳必须一起使用

