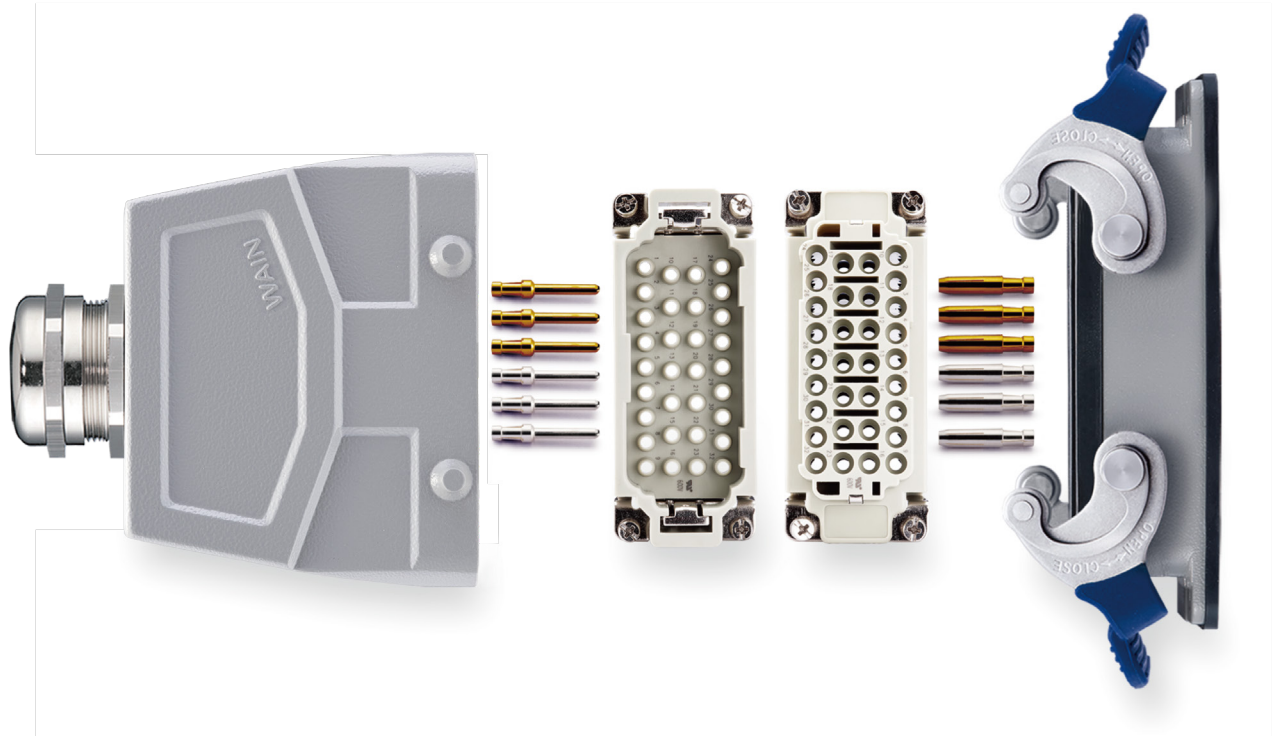


HEE 系列

高密度型连接器



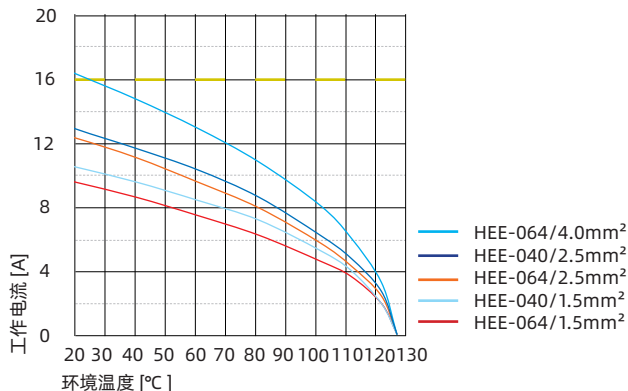
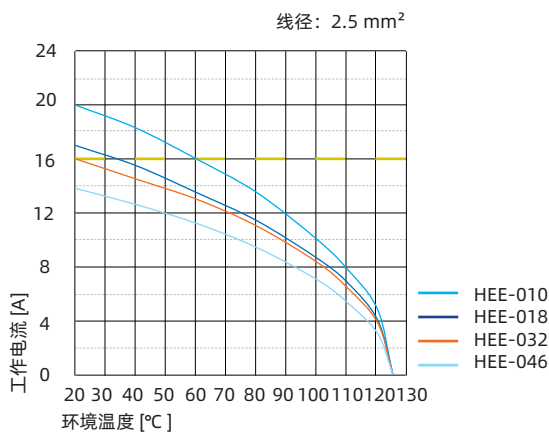
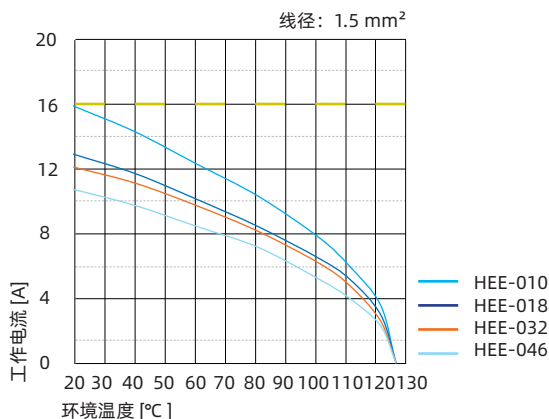
HEE 系列 高密度型插芯

技术参数

规范 / 认证	
规范	DIN EN 60 664 DIN EN 61 984
认证	
插芯	
接插件针数	10,18,32,40,46,64,64(2X32)
	92(2X46)+PE
按照 EN 61 984 的电气数据	
- 额定电流	16A
- 额定电压	500V
- 额定脉冲电压	6kV
- 污染程度	3
- 污染程度 2 时的参数	16A 830V 8kV 2
依据 UL/CSA 额定电压	600V
绝缘电阻	$\geq 10^{10}\Omega$
材料	聚碳酸酯
工作温度范围	-40°C ... +125°C
依据 UL94 的阻燃等级	V0
可拔插次数	≥ 500
插针	
材料	铜合金
表面处理	镀金 镀银
冷压连接	
- 导线规格	0.14-4.0mm ²
- AWG	26-12
- 剥线长度	7.5mm
- 接触电阻	$\leq 1\text{m}\Omega$
弹片连接 (快接)	
- 导线规格	0.5-2.5mm ²
- AWG	20-14
- 剥线长度	10 \pm 0.5mm
- 接触电阻	$\leq 3\text{m}\Omega$

电流负载能力

电流负载能力所受的限制主要来自包含接插针的接插体可承受的最大温度
测试和控制过程依据 DIN EN 60512-5

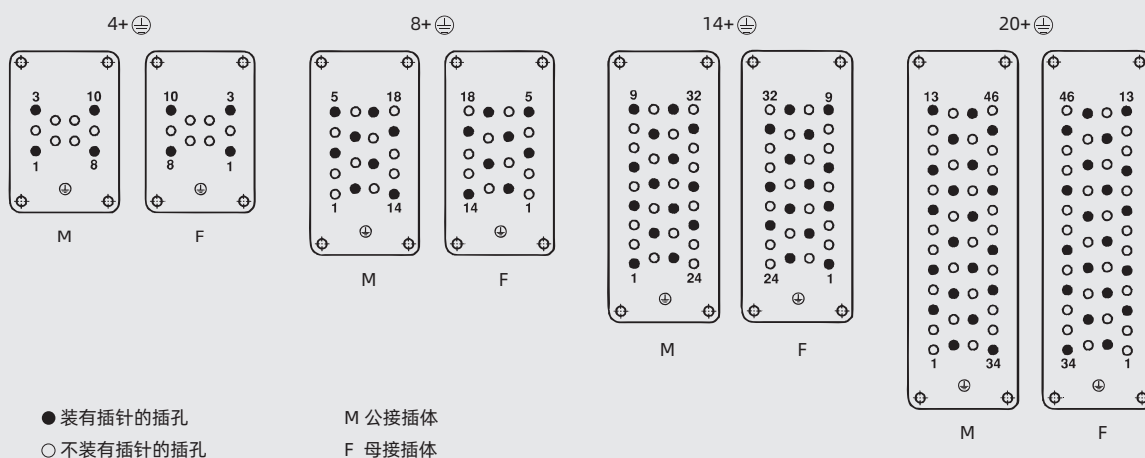


HEE 调整插针分布可提高工作电压至 1000V 调整分布图

HEE 接插体在装满针时，在绝缘等级 3(C) 时，其工作电压可达到 500V。但其插针分布经过调整，同样在绝缘等级 3(C) 时，其工作电压允许值可达到 1000V。

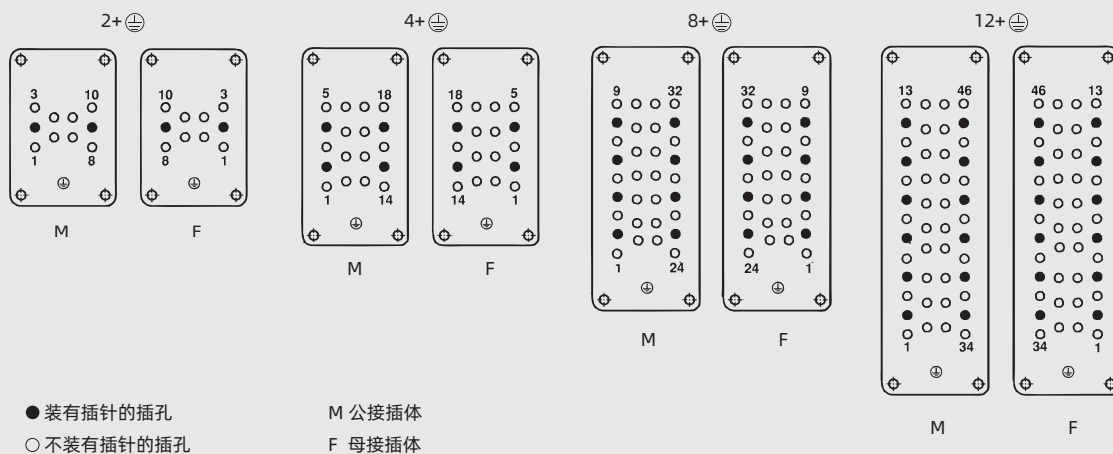
调整插针分布

690V- 绝缘等级 3C



调整插针分布

1000V- 绝缘等级 3C



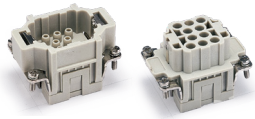
HEE-010 高密度型插芯

500V 16A 10+ 

插芯

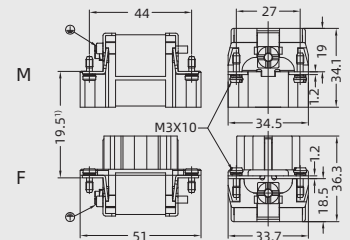
外壳尺寸: 匹配 6B 外壳, 详情请参考第 15-25~15-38.2 页.

冷压连接 冷压针需要另外订购

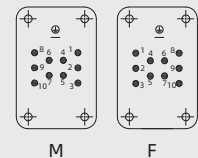


插芯	型号	订货号
公	HEE-010-MC	123 010 010 0001
母	HEE-010-FC	123 010 020 0001

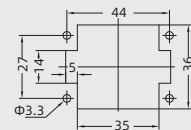
1) 接插体之间最大距离21mm



接插针排序



面板安装开孔图



冷压针

16A 冷压针

接触电阻 $\leq 1\text{m}\Omega$
镀银

镀金



更多 16A 冷压针详情请参见第 13-04 页.

工具

冷压钳



退针器

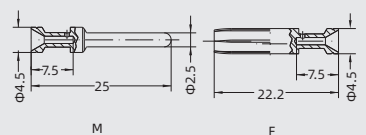


公	订货号	母	订货号
CESM-0.37	101 019 110 0301	CESF-0.37	101 019 120 0301
CESM-0.50	101 019 110 0401	CESF-0.50	101 019 120 0401
CESM-0.75	101 019 110 0601	CESF-0.75	101 019 120 0601
CESM-1.0	101 019 110 0801	CESF-1.0	101 019 120 0801
CESM-1.5	101 019 110 0901	CESF-1.5	101 019 120 0901
CESM-2.5	101 019 110 1001	CESF-2.5	101 019 120 1001
CESM-3.0	101 019 110 1101	CESF-3.0	101 019 120 1101
CESM-4.0	101 019 110 1201	CESF-4.0	101 019 120 1201
CEGM-0.37	101 019 210 0301	CEGF-0.37	101 019 220 0301
CEGM-0.50	101 019 210 0401	CEGF-0.50	101 019 220 0401
CEGM-0.75	101 019 210 0601	CEGF-0.75	101 019 220 0601
CEGM-1.0	101 019 210 0801	CEGF-1.0	101 019 220 0801
CEGM-1.5	101 019 210 0901	CEGF-1.5	101 019 220 0901
CEGM-2.5	101 019 210 1001	CEGF-2.5	101 019 220 1001
CEGM-3.0	101 019 210 1101	CEGF-3.0	101 019 220 1101
CEGM-4.0	101 019 210 1201	CEGF-4.0	101 019 220 1201

压接线径	型号	订货号
0.14-4mm ²	TL02G	198 001 001 0011
压接线径: 0.14-0.37mm ² 请选择 TL02 冷压钳		
适用类型	型号	订货号
16A 冷压针	TL01	198 001 000 0002

更多工具详情请参见第 32-03~32-06 页

注意事项: 冷压压接的工具关系到产品的品质稳定性, 请选择我司认证的工具.



标示	线规	剥线长度
no groove	0.14-0.37 mm ²	AWG 26-22 7.5mm
no groove	0.5 mm ²	AWG 20 7.5mm
1 groove	0.75 mm ²	AWG 18 7.5mm
1 groove	1 mm ²	AWG 18 7.5mm
2 grooves	1.5 mm ²	AWG 16 7.5mm
3 grooves	2.5 mm ²	AWG 14 7.5mm
wide groove	3 mm ²	AWG 12 7.5mm
no groove	4 mm ²	AWG 12 7.5mm

当线规小于0.75mm²时, 建议使用辅助装针工具TL15.

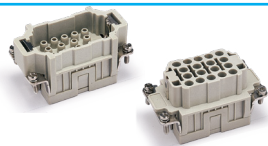
HEE-018 高密度型插芯

500V 16A 18+ 

插芯

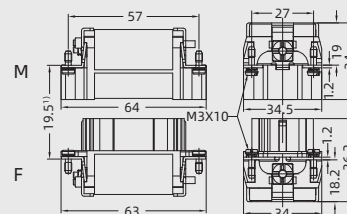
外壳尺寸: 匹配 10B 外壳, 详情请参考第 15-39~15-69 页.

冷压连接 冷压针需要另外订购

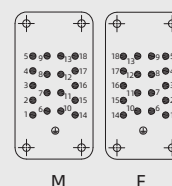


插芯	型号	订货号
公	HEE-018-MC	123 018 010 0001
母	HEE-018-FC	123 018 020 0001

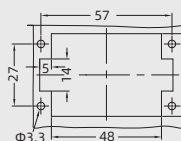
1) 接插体之间最大距离21mm



接插针排序



面板安装开孔图



冷压针

16A 冷压针

接触电阻 $\leq 1\text{m}\Omega$
镀银

镀金



更多 16A 冷压针详情请参见第 13-04 页.

工具

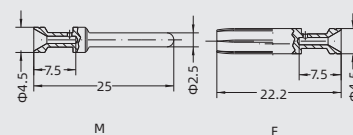
冷压钳



退针器



公	订货号	母	订货号
CESM-0.37	101 019 110 0301	CESF-0.37	101 019 120 0301
CESM-0.50	101 019 110 0401	CESF-0.50	101 019 120 0401
CESM-0.75	101 019 110 0601	CESF-0.75	101 019 120 0601
CESM-1.0	101 019 110 0801	CESF-1.0	101 019 120 0801
CESM-1.5	101 019 110 0901	CESF-1.5	101 019 120 0901
CESM-2.5	101 019 110 1001	CESF-2.5	101 019 120 1001
CESM-3.0	101 019 110 1101	CESF-3.0	101 019 120 1101
CESM-4.0	101 019 110 1201	CESF-4.0	101 019 120 1201
CEGM-0.37	101 019 210 0301	CEGF-0.37	101 019 220 0301
CEGM-0.50	101 019 210 0401	CEGF-0.50	101 019 220 0401
CEGM-0.75	101 019 210 0601	CEGF-0.75	101 019 220 0601
CEGM-1.0	101 019 210 0801	CEGF-1.0	101 019 220 0801
CEGM-1.5	101 019 210 0901	CEGF-1.5	101 019 220 0901
CEGM-2.5	101 019 210 1001	CEGF-2.5	101 019 220 1001
CEGM-3.0	101 019 210 1101	CEGF-3.0	101 019 220 1101
CEGM-4.0	101 019 210 1201	CEGF-4.0	101 019 220 1201



标示	线规	剥线长度
no groove	0.14-0.37 mm ²	AWG 26-22 7.5mm
no groove	0.5 mm ²	AWG 20 7.5mm
1 groove	0.75 mm ²	AWG 18 7.5mm
1 groove	1 mm ²	AWG 18 7.5mm
2 grooves	1.5 mm ²	AWG 16 7.5mm
3 grooves	2.5 mm ²	AWG 14 7.5mm
wide groove	3 mm ²	AWG 12 7.5mm
no groove	4 mm ²	AWG 12 7.5mm

当线规小于0.75mm²时, 建议使用辅助装针工具TL15.

压接线径	型号	订货号
0.14-4mm ²	TL02G	198 001 001 0011
压接线径: 0.14-0.37mm ² 请选择 TL02 冷压钳		
适用类型	型号	订货号
16A 冷压针	TL01	198 001 000 0002

更多工具详情请参见第 32-03~32-06 页

注意事项: 冷压压接的工具关系到产品的品质稳定性, 请选择我司认证的工具.

05-05 唯恩电气 WAIN ELECTRICAL

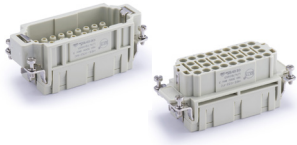
HEE-032 高密度型插芯

500V 16A 32+ 

插芯

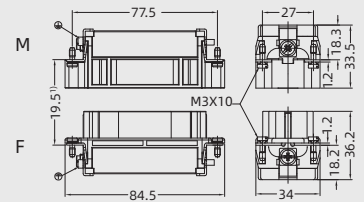
外壳尺寸：匹配 16B 外壳，详情请参考第 15-70~15-107.1 页。

冷压连接 冷压针需要另外订购

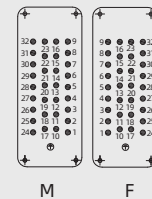


插芯	型号	订货号
公	HEE-032-MC	123 032 010 0001
母	HEE-032-FC	123 032 020 0001

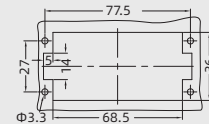
1) 接插体之间最大距离21mm



接插针排序



面板安装开孔图



冷压针

16A 冷压针

接触电阻≤1mΩ
镀银

镀金



更多 16A 冷压针详情请参见第 13-04 页。

工具

冷压钳



退针器

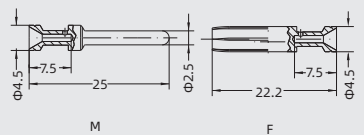


公	订货号	母	订货号
CESM-0.37	101 019 110 0301	CESF-0.37	101 019 120 0301
CESM-0.50	101 019 110 0401	CESF-0.50	101 019 120 0401
CESM-0.75	101 019 110 0601	CESF-0.75	101 019 120 0601
CESM-1.0	101 019 110 0801	CESF-1.0	101 019 120 0801
CESM-1.5	101 019 110 0901	CESF-1.5	101 019 120 0901
CESM-2.5	101 019 110 1001	CESF-2.5	101 019 120 1001
CESM-3.0	101 019 110 1101	CESF-3.0	101 019 120 1101
CESM-4.0	101 019 110 1201	CESF-4.0	101 019 120 1201
CEGM-0.37	101 019 210 0301	CEGF-0.37	101 019 220 0301
CEGM-0.50	101 019 210 0401	CEGF-0.50	101 019 220 0401
CEGM-0.75	101 019 210 0601	CEGF-0.75	101 019 220 0601
CEGM-1.0	101 019 210 0801	CEGF-1.0	101 019 220 0801
CEGM-1.5	101 019 210 0901	CEGF-1.5	101 019 220 0901
CEGM-2.5	101 019 210 1001	CEGF-2.5	101 019 220 1001
CEGM-3.0	101 019 210 1101	CEGF-3.0	101 019 220 1101
CEGM-4.0	101 019 210 1201	CEGF-4.0	101 019 220 1201

压接线径	型号	订货号
0.14-4mm ²	TL02G	198 001 001 0011
压接线径: 0.14-0.37mm ² 请选择 TL02 冷压钳		
适用类型	型号	订货号
16A 冷压针	TL01	198 001 000 0002

更多工具详情请参见第 32-03~32-06 页

注意事项：冷压压接的工具关系到产品的品质稳定性，请选择我司认证的工具。



标示	线规	剥线长度
no groove	0.14-0.37 mm ²	AWG 26-22 7.5mm
no groove	0.5 mm ²	AWG 20 7.5mm
1 groove	0.75 mm ²	AWG 18 7.5mm
1 groove	1 mm ²	AWG 18 7.5mm
2 grooves	1.5 mm ²	AWG 16 7.5mm
3 grooves	2.5 mm ²	AWG 14 7.5mm
wide groove	3 mm ²	AWG 12 7.5mm
no groove	4 mm ²	AWG 12 7.5mm

当线规小于0.75mm²时，建议使用辅助装针工具TL15。

HEE-032 快接模块

500V 16A 32+ 

插芯

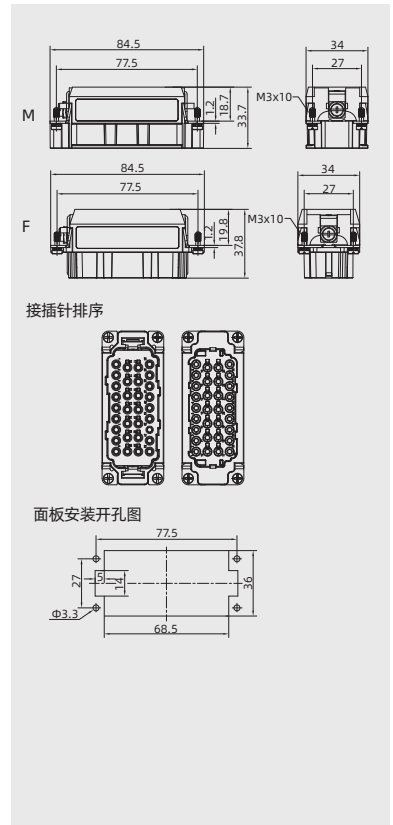


外壳尺寸：匹配 16B 外壳，详情请参考第 15-70~15-1071 页。

弹片连接（快接）



插芯	型号	订货号
公	HEE-032-MQ	123 032 001 0500
母	HEE-032-FQ	123 032 002 0500



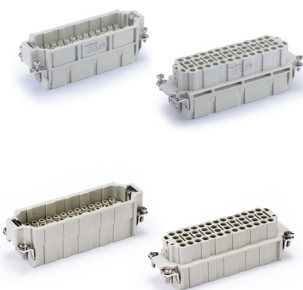
HEE-046 高密度型插芯

500V 16A 46+ 


插芯

外壳尺寸：匹配 24B 外壳，详情请参考第 15-108~15-150 页。

冷压连接 冷压针需要另外订购

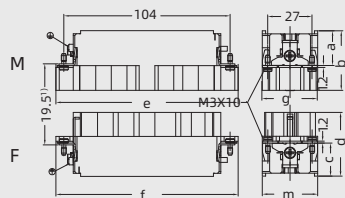


插芯	型号	订货号
公	HEE-046-MC	123 046 010 0011
母	HEE-046-FC	123 046 020 0011

公	HEE-046-MC/N ²⁾	123 046 010 0101
母	HEE-046-FC/N ²⁾	123 046 020 0101

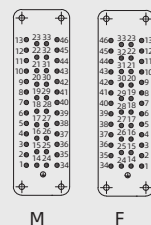
2). 适用加强型 III 16A 冷压针 (E 型针¹⁾ /N²⁾) 详情请参考第 P13-04 页。

1) 接插体之间最大距离21mm

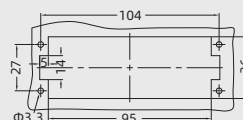


	a	b	e	g	c	d	f	m
M/F	18.5	33.8	110.5	34.4	18.3	36.2	110	34.4
MC/FC	18.3	33.8	110	34.4	18.2	36.2	110	34.4

接插针排序



面板安装开孔图



冷压针

16A 冷压针

接触电阻≤1mΩ
镀银

镀金



更多 16A 冷压针请详情参见第 13-04 页。

工具

冷压钳



退针器



公	订货号	母	订货号
CESM-0.37	101 019 110 0301	CESF-0.37	101 019 120 0301
CESM-0.50	101 019 110 0401	CESF-0.50	101 019 120 0401
CESM-0.75	101 019 110 0601	CESF-0.75	101 019 120 0601
CESM-1.0	101 019 110 0801	CESF-1.0	101 019 120 0801
CESM-1.5	101 019 110 0901	CESF-1.5	101 019 120 0901
CESM-2.5	101 019 110 1001	CESF-2.5	101 019 120 1001
CESM-3.0	101 019 110 1101	CESF-3.0	101 019 120 1101
CESM-4.0	101 019 110 1201	CESF-4.0	101 019 120 1201

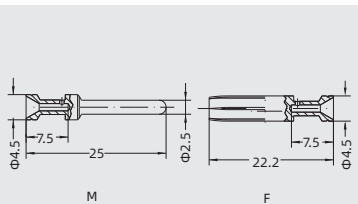
CEGM-0.37	101 019 210 0301	CEGF-0.37	101 019 220 0301
CEGM-0.50	101 019 210 0401	CEGF-0.50	101 019 220 0401
CEGM-0.75	101 019 210 0601	CEGF-0.75	101 019 220 0601
CEGM-1.0	101 019 210 0801	CEGF-1.0	101 019 220 0801
CEGM-1.5	101 019 210 0901	CEGF-1.5	101 019 220 0901
CEGM-2.5	101 019 210 1001	CEGF-2.5	101 019 220 1001
CEGM-3.0	101 019 210 1101	CEGF-3.0	101 019 220 1101
CEGM-4.0	101 019 210 1201	CEGF-4.0	101 019 220 1201

压接线径	型号	订货号
0.14-4mm ²	TL02G	198 001 001 0011

退针器	型号	订货号
16A 冷压针	TL01	198 001 000 0002

更多工具详情请参见第 32-03~32-06 页

注意事项：冷压压接的工具关系到产品的品质稳定性，请选择我司认证的工具。



标示	线规	剥线长度
no groove	0.14-0.37 mm ²	AWG 26-22 7.5mm
no groove	0.5 mm ²	AWG 20 7.5mm
1 groove	0.75 mm ²	AWG 18 7.5mm
1 groove	1 mm ²	AWG 18 7.5mm
2 grooves	1.5 mm ²	AWG 16 7.5mm
3 grooves	2.5 mm ²	AWG 14 7.5mm
wide groove	3 mm ²	AWG 12 7.5mm
no groove	4 mm ²	AWG 12 7.5mm

当线规小于0.75mm²时，建议使用辅助装针工具TL15。

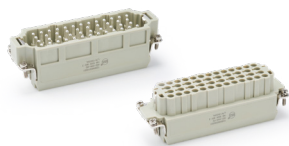
HEE-046 快接模块

500V 16A 46+ 

插芯

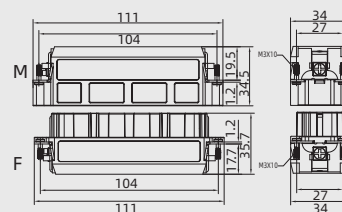
外壳尺寸：匹配 24B 外壳，详情请参考第 15-108~15-150 页。

弹片连接（快接）

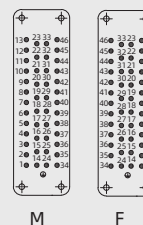


插芯	型号	订货号
公	HEE-046-MQ	123 046 001 0001
母	HEE-046-FQ	123 046 002 0001

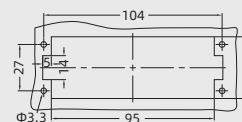
1) 接插体之间最大距离21mm



接插针排序

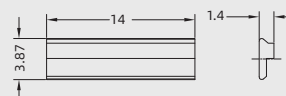


面板安装开孔图



编码元件

描述	型号	订货号
编码、防呆	CODE-I	198 002 005 0035



HEE-032x2 高密度型插芯

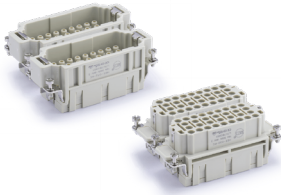
500V 16A 64+ 



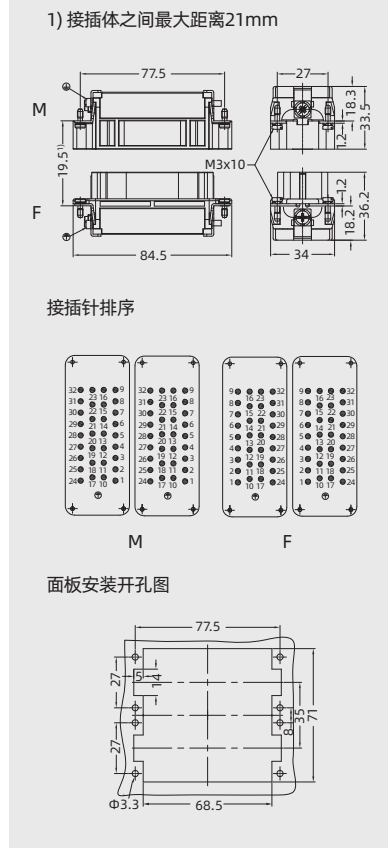
插芯

外壳尺寸: 匹配 32B 外壳, 详情请参考第 15-151~15-159 页.

冷压连接 冷压针需要另外订购



插芯	型号	订货号
公	HEE-032-MC	123 032 010 0001
	HEE-032-MC(33-64)	123 032 010 0002
母	HEE-032-FC	123 032 020 0001
	HEE-032-FC(33-64)	123 032 020 0002



冷压针

16A 冷压针

接触电阻 $\leq 1m\Omega$
镀银



镀金



公	订货号	母	订货号
CESM-0.37	101 019 110 0301	CESF-0.37	101 019 120 0301
CESM-0.50	101 019 110 0401	CESF-0.50	101 019 120 0401
CESM-0.75	101 019 110 0601	CESF-0.75	101 019 120 0601
CESM-1.0	101 019 110 0801	CESF-1.0	101 019 120 0801
CESM-1.5	101 019 110 0901	CESF-1.5	101 019 120 0901
CESM-2.5	101 019 110 1001	CESF-2.5	101 019 120 1001
CESM-3.0	101 019 110 1101	CESF-3.0	101 019 120 1101
CESM-4.0	101 019 110 1201	CESF-4.0	101 019 120 1201
CEGM-0.37	101 019 210 0301	CEGF-0.37	101 019 220 0301
CEGM-0.50	101 019 210 0401	CEGF-0.50	101 019 220 0401
CEGM-0.75	101 019 210 0601	CEGF-0.75	101 019 220 0601
CEGM-1.0	101 019 210 0801	CEGF-1.0	101 019 220 0801
CEGM-1.5	101 019 210 0901	CEGF-1.5	101 019 220 0901
CEGM-2.5	101 019 210 1001	CEGF-2.5	101 019 220 1001
CEGM-3.0	101 019 210 1101	CEGF-3.0	101 019 220 1101
CEGM-4.0	101 019 210 1201	CEGF-4.0	101 019 220 1201

更多 16A 冷压针详情请参见第 13-04 页.

工具

冷压钳

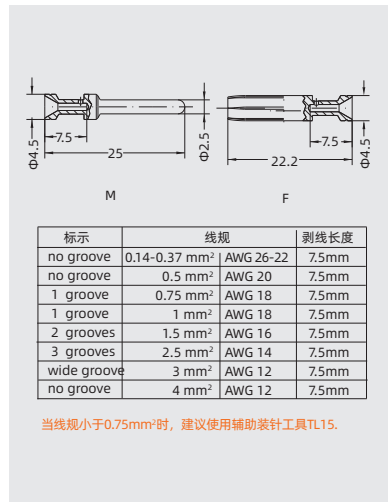


退针器



压接线径	型号	订货号
0.14-4mm ²	TL02G	198 001 001 0011
压接线径: 0.14-0.37mm ² 请选择 TL02 冷压钳		
适用类型	型号	订货号
16A 冷压针	TL01	198 001 000 0002

更多工具详情请参见第 32-03~32-06 页



注意事项: 冷压压接的工具关系到产品的品质稳定性, 请选择我司认证的工具.

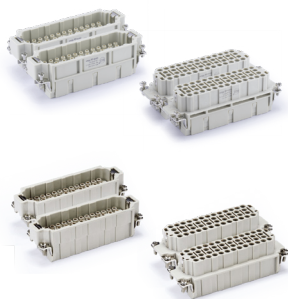
HEE-092 高密度型插芯

500V 16A 92+ 

插芯

外壳尺寸: 匹配 48B 外壳, 详情请参考第 15-160~15-162 页。

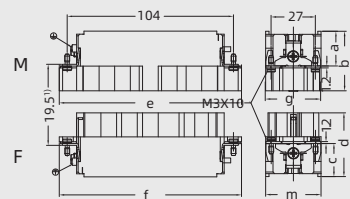
冷压连接 冷压针需要另外订购



插芯	型号	订货号
公		123 046 010 0011
母	HEE-046-MC(47-92)	123 046 010 0012
	HEE-046-FC	123 046 020 0011
母	HEE-046-FC(47-92)	123 046 020 0012
公	HEE-046-MC/N ²⁾	123 046 010 0101
母	HEE-046-MC/N(47-92) ²⁾	123 046 010 0102
	HEE-046-FC/N ²⁾	123 046 020 0101
	HEE-046-FC/N(47-92) ²⁾	123 046 020 0102

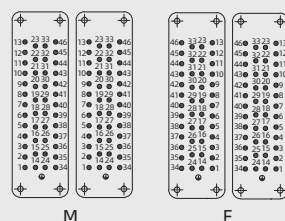
2). 适用加强型 III 16A 冷压针 (E 型针²⁾ /N²⁾) 详情请参考第 P13-04 页。

1) 插接体之间最大距离21mm

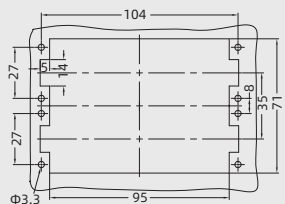


	a	b	e	g	c	d	f	m
M/F	18.5	33.8	110.5	34.4	18.3	36.2	110	34.4
MC/FC	18.3	33.8	110	34.4	18.2	36.2	110	34.4

接插针排序



面板安装开孔图



冷压针

16A 冷压针

接触电阻≤1mΩ
镀银

镀金



更多 16A 冷压针详情请参见第 13-04 页。

工具

冷压钳



退针器



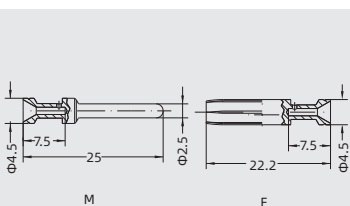
公	订货号	母	订货号
CESM-0.37	101 019 110 0301	CESF-0.37	101 019 120 0301
CESM-0.50	101 019 110 0401	CESF-0.50	101 019 120 0401
CESM-0.75	101 019 110 0601	CESF-0.75	101 019 120 0601
CESM-1.0	101 019 110 0801	CESF-1.0	101 019 120 0801
CESM-1.5	101 019 110 0901	CESF-1.5	101 019 120 0901
CESM-2.5	101 019 110 1001	CESF-2.5	101 019 120 1001
CESM-3.0	101 019 110 1101	CESF-3.0	101 019 120 1101
CESM-4.0	101 019 110 1201	CESF-4.0	101 019 120 1201
CEGM-0.37	101 019 210 0301	CEGF-0.37	101 019 220 0301
CEGM-0.50	101 019 210 0401	CEGF-0.50	101 019 220 0401
CEGM-0.75	101 019 210 0601	CEGF-0.75	101 019 220 0601
CEGM-1.0	101 019 210 0801	CEGF-1.0	101 019 220 0801
CEGM-1.5	101 019 210 0901	CEGF-1.5	101 019 220 0901
CEGM-2.5	101 019 210 1001	CEGF-2.5	101 019 220 1001
CEGM-3.0	101 019 210 1101	CEGF-3.0	101 019 220 1101
CEGM-4.0	101 019 210 1201	CEGF-4.0	101 019 220 1201

压接线径	型号	订货号
0.14-4mm ²	TL02G	198 001 001 0011
压接线径: 0.14-0.37mm ² 请选择 TL02 冷压钳		
适用类型	型号	订货号
16A 冷压针	TL01	198 001 000 0002

更多工具详情请参见第 32-03~32-06 页

注意事项: 冷压压接的工具关系到产品的品质稳定性, 请选择我司认证的工具。

05-09 唯恩电气 WAIN ELECTRICAL



标示	线规	剥线长度
no groove	0.14-0.37 mm ²	AWG 26-22 7.5mm
no groove	0.5 mm ²	AWG 20 7.5mm
1 groove	0.75 mm ²	AWG 18 7.5mm
1 groove	1 mm ²	AWG 18 7.5mm
2 grooves	1.5 mm ²	AWG 16 7.5mm
3 grooves	2.5 mm ²	AWG 14 7.5mm
wide groove	3 mm ²	AWG 12 7.5mm
no groove	4 mm ²	AWG 12 7.5mm

当线规小于0.75mm²时, 建议使用辅助装针工具TL15。

HEE-040 高密度型插芯

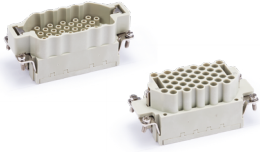
500V 16A 40+



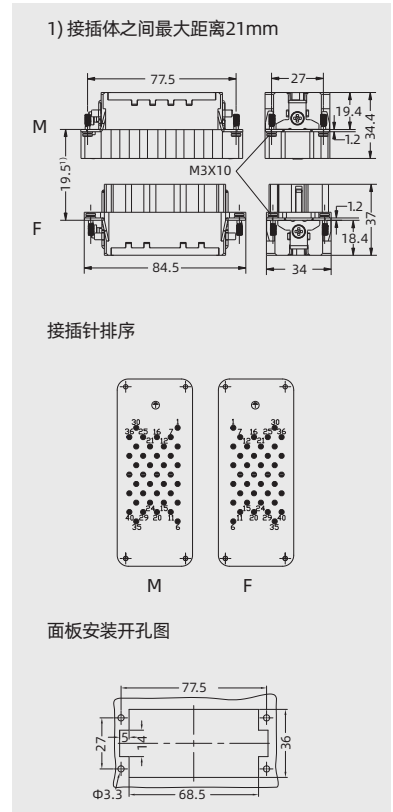
插芯

外壳尺寸: 匹配 16B 外壳, 详情请参考第 15-70~15-107.1 页.

冷压连接 冷压针需要另外订购



插芯	型号	订货号
公	HEE-040-MC	123 040 010 0001
母	HEE-040-FC	123 040 020 0001



冷压针

16A 冷压针

接触电阻 $\leq 1m\Omega$
镀银



镀金



公	订货号	母	订货号
CESM-0.37	101 019 110 0301	CESF-0.37	101 019 120 0301
CESM-0.50	101 019 110 0401	CESF-0.50	101 019 120 0401
CESM-0.75	101 019 110 0601	CESF-0.75	101 019 120 0601
CESM-1.0	101 019 110 0801	CESF-1.0	101 019 120 0801
CESM-1.5	101 019 110 0901	CESF-1.5	101 019 120 0901
CESM-2.5	101 019 110 1001	CESF-2.5	101 019 120 1001
CESM-3.0	101 019 110 1101	CESF-3.0	101 019 120 1101
CESM-4.0	101 019 110 1201	CESF-4.0	101 019 120 1201
CEGM-0.37	101 019 210 0301	CEGF-0.37	101 019 220 0301
CEGM-0.50	101 019 210 0401	CEGF-0.50	101 019 220 0401
CEGM-0.75	101 019 210 0601	CEGF-0.75	101 019 220 0601
CEGM-1.0	101 019 210 0801	CEGF-1.0	101 019 220 0801
CEGM-1.5	101 019 210 0901	CEGF-1.5	101 019 220 0901
CEGM-2.5	101 019 210 1001	CEGF-2.5	101 019 220 1001
CEGM-3.0	101 019 210 1101	CEGF-3.0	101 019 220 1101
CEGM-4.0	101 019 210 1201	CEGF-4.0	101 019 220 1201

更多 16A 冷压针详情请参见第 13-04 页.

工具

冷压钳

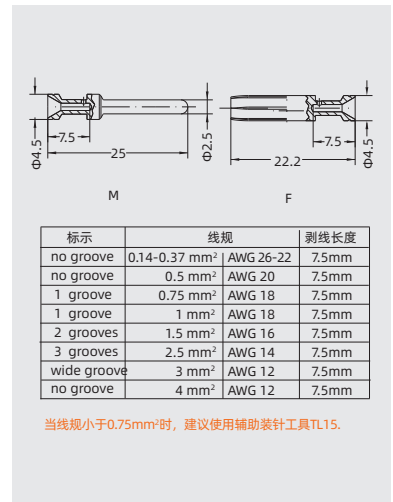


退针器



压接线径	型号	订货号
0.14-4mm ²	TL02G	198 001 001 0011
压接线径: 0.14-0.37mm ² 请选择 TL02 冷压钳		
适用类型	型号	订货号
16A 冷压针	TL01	198 001 000 0002

更多工具详情请参见第 32-03~32-06 页



注意事项: 冷压压接的工具关系到产品的品质稳定性, 请选择我司认证的工具.

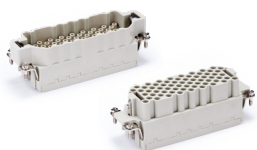
HEE-064 高密度型插芯

500V 16A 64+ 

插芯

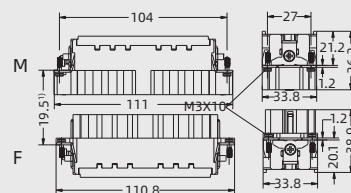
外壳尺寸：匹配 24B 外壳，详情请参考第 15-108~15-150 页。

冷压连接 冷压针需要另外订购

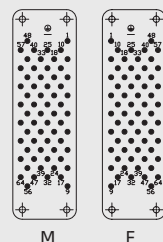


插芯	型号	订货号
公	HEE-064-MC	123 064 010 0001
母	HEE-064-FC	123 064 020 0001

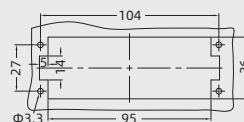
1) 接插体之间最大距离21mm



接插针排序



面板安装开孔图



冷压针

16A 冷压针

接触电阻 $\leq 1\text{m}\Omega$
镀银

镀金



更多 16A 冷压针详情请参见第 13-04 页。

工具

冷压钳



退针器



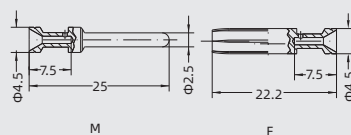
公	订货号	母	订货号
CESM-0.37	101 019 110 0301	CESF-0.37	101 019 120 0301
CESM-0.50	101 019 110 0401	CESF-0.50	101 019 120 0401
CESM-0.75	101 019 110 0601	CESF-0.75	101 019 120 0601
CESM-1.0	101 019 110 0801	CESF-1.0	101 019 120 0801
CESM-1.5	101 019 110 0901	CESF-1.5	101 019 120 0901
CESM-2.5	101 019 110 1001	CESF-2.5	101 019 120 1001
CESM-3.0	101 019 110 1101	CESF-3.0	101 019 120 1101
CESM-4.0	101 019 110 1201	CESF-4.0	101 019 120 1201
CEGM-0.37	101 019 210 0301	CEGF-0.37	101 019 220 0301
CEGM-0.50	101 019 210 0401	CEGF-0.50	101 019 220 0401
CEGM-0.75	101 019 210 0601	CEGF-0.75	101 019 220 0601
CEGM-1.0	101 019 210 0801	CEGF-1.0	101 019 220 0801
CEGM-1.5	101 019 210 0901	CEGF-1.5	101 019 220 0901
CEGM-2.5	101 019 210 1001	CEGF-2.5	101 019 220 1001
CEGM-3.0	101 019 210 1101	CEGF-3.0	101 019 220 1101
CEGM-4.0	101 019 210 1201	CEGF-4.0	101 019 220 1201

压接线径	型号	订货号
0.14-4mm ²	TL02G	198 001 001 0011
压接线径: 0.14-0.37mm ² 请选择 TL02 冷压钳		
适用类型	型号	订货号
16A 冷压针	TL01	198 001 000 0002

更多工具详情请参见第 32-03~32-06 页

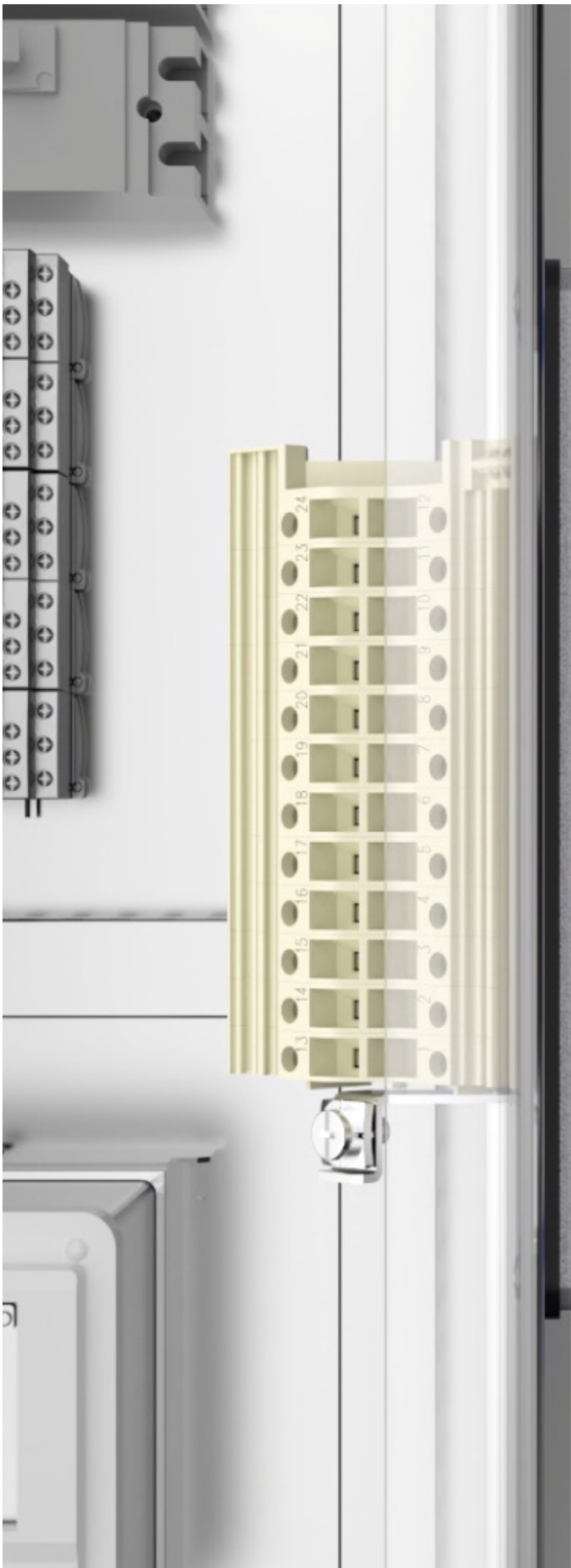
注意事项：冷压压接的工具关系到产品的品质稳定性，请选择我司认证的工具。

05-11 唯恩电气 WAIN ELECTRICAL



标示	线规	剥线长度
no groove	0.14-0.37 mm ²	AWG 26-22 7.5mm
no groove	0.5 mm ²	AWG 20 7.5mm
1 groove	0.75 mm ²	AWG 18 7.5mm
1 groove	1 mm ²	AWG 18 7.5mm
2 grooves	1.5 mm ²	AWG 16 7.5mm
3 grooves	2.5 mm ²	AWG 14 7.5mm
wide groove	3 mm ²	AWG 12 7.5mm
no groove	4 mm ²	AWG 12 7.5mm

当线规小于0.75mm²时，建议使用辅助装针工具TL15。



HEE