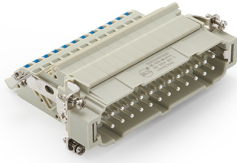


HE-024-MQ.AV.R - 插芯

122 024 001 0002

<https://www.wainconnector.com/product/detail?id=6504>



接线方式：弹片连接(快接)，公母类型：公，规格：24B|48B，
接插件针数：24+PE，额定电流：16A，额定电压：500V，
导线规格(mm²)：0.5-4.0mm²，导线规格(AWG)：20-12
AWG